

翅展 40mm。头、胸及前翅褐色，前翅中、端区色暗，内线黑棕色，中线模糊，肾纹浅黄色，内半褐色，外线双线黑色锯齿形，齿尖有黑、白点，亚端线浅褐黄色波浪形；后翅与腹部灰褐色。雄蛾抱钩较短粗，阳茎小（图 484）。

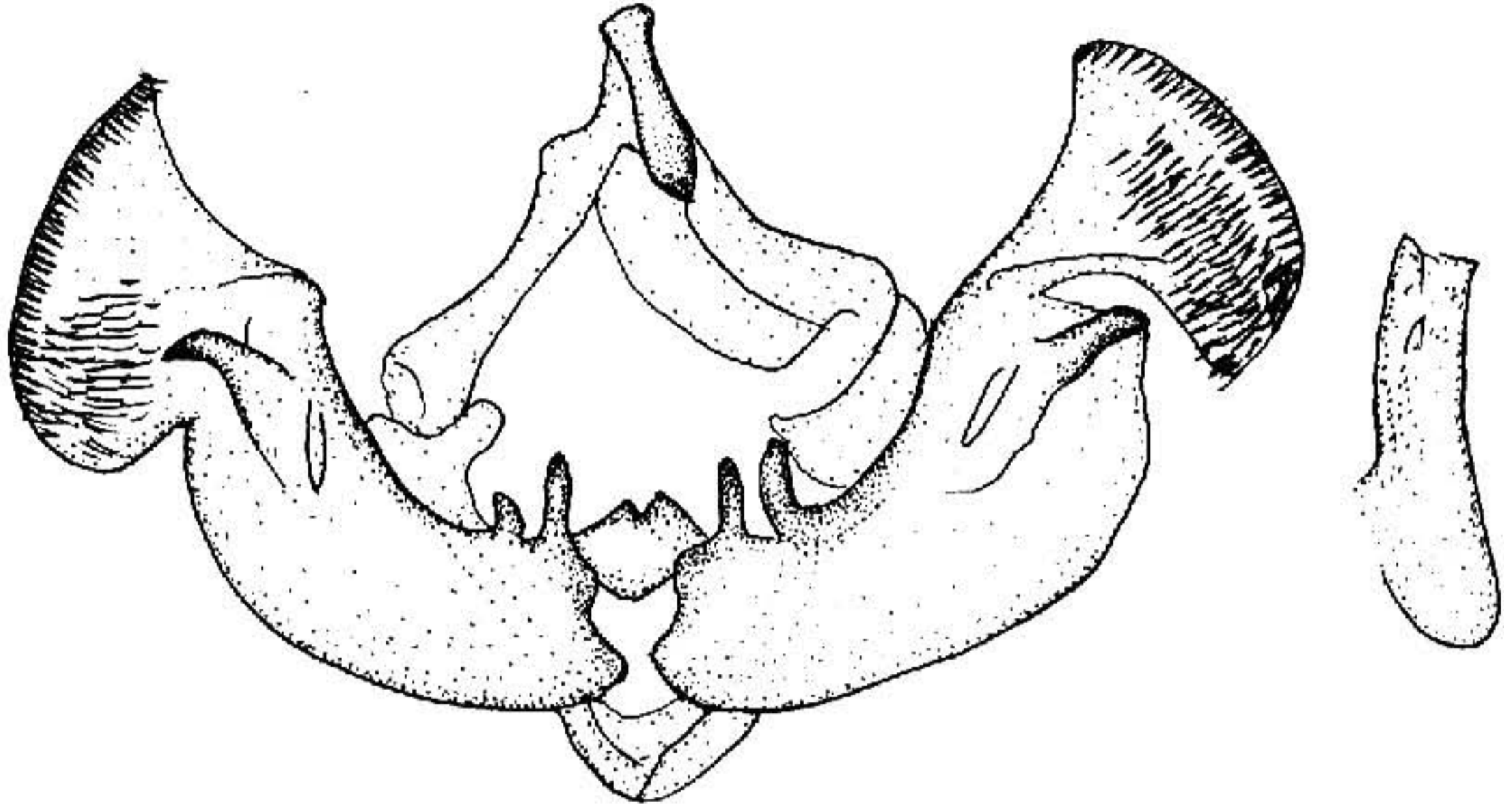


图 484 笋秀夜蛾 *Apamea apameoides* (Draudt) ♂ 外生殖器

寄主 竹笋及多种杂草。(据陈贻金)

分布 河南、浙江、湖南；日本。

荒秀夜蛾 *Apamea lateritia* (Hufnagel) (图版XXX-25)

Phalaena lateritia Hufnagel, 1766, Berl. Mag. 3: 396. (德国)

Apamea lateritia: Forster et Wohlfahrt, 1971, Schmett. Mitteleur. p. 126.

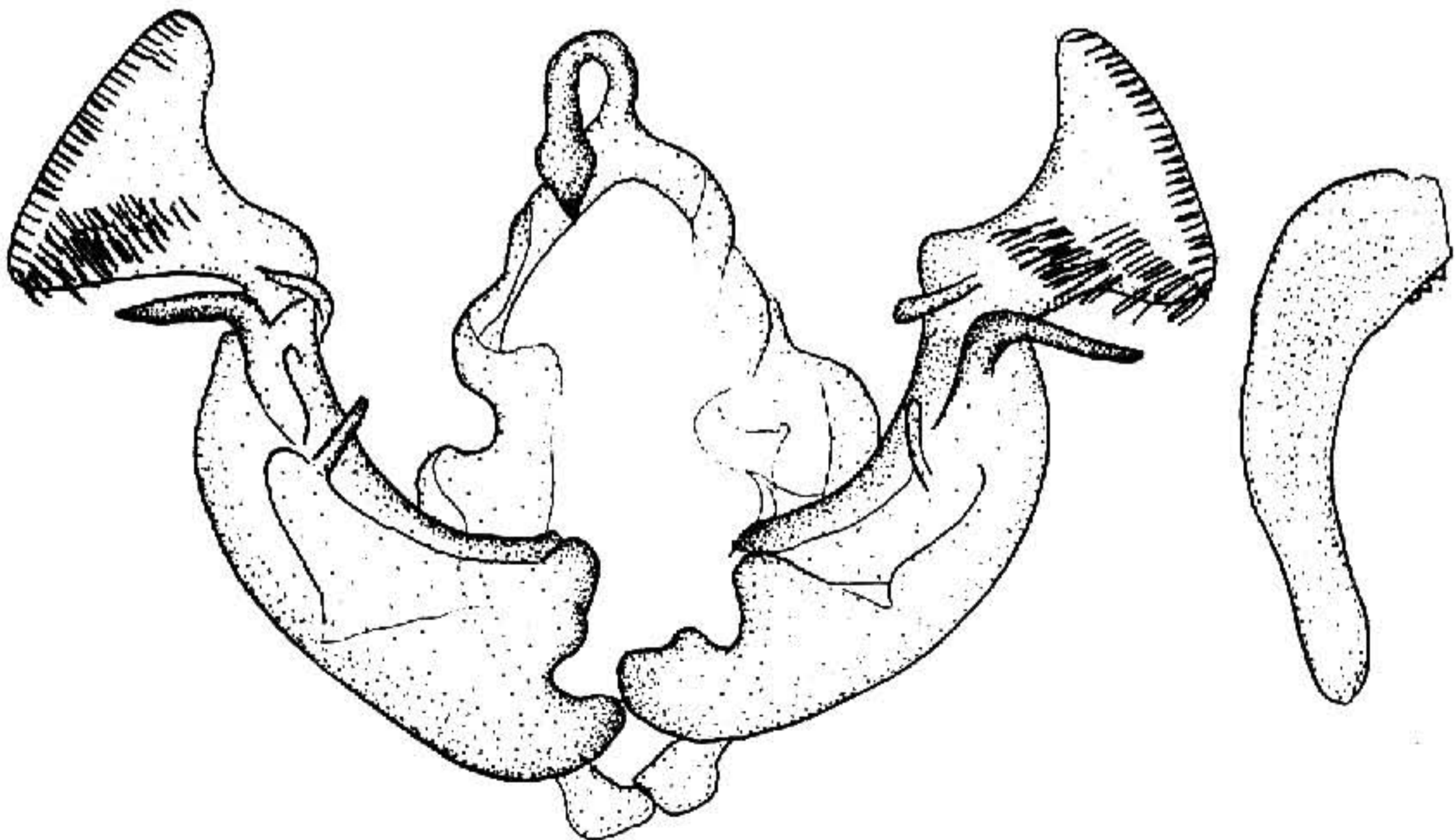


图 485 荒秀夜蛾 *Apamea lateritia* (Hufnagel) ♂ 外生殖器